



PREFEITURA MUNICIPAL DE PARANAGUÁ
Secretaria Municipal de Educação e Ensino Integral

CADERNO DE ATIVIDADES Nº 29



MATERIAL DE COMPLEMENTAÇÃO ESCOLAR – SEMEDI/2020

Atenção: O uso deste material é apenas pessoal. É expressamente proibida a cópia, reprodução ou modificação para comercialização ou outros fins lucrativos, na sua totalidade ou em parte, em qualquer tipo de suporte, estando por isso subordinado o violador às penalidades legais. ©Todos os direitos reservados.



PREFEITURA MUNICIPAL DE PARANAGUÁ
Secretaria Municipal de Educação e Ensino Integral

CONTEÚDOS DA SEMANA (16/11 a 29/11/2020)



1º TRIMESTRE 3º ANO ENSINO FUNDAMENTAL

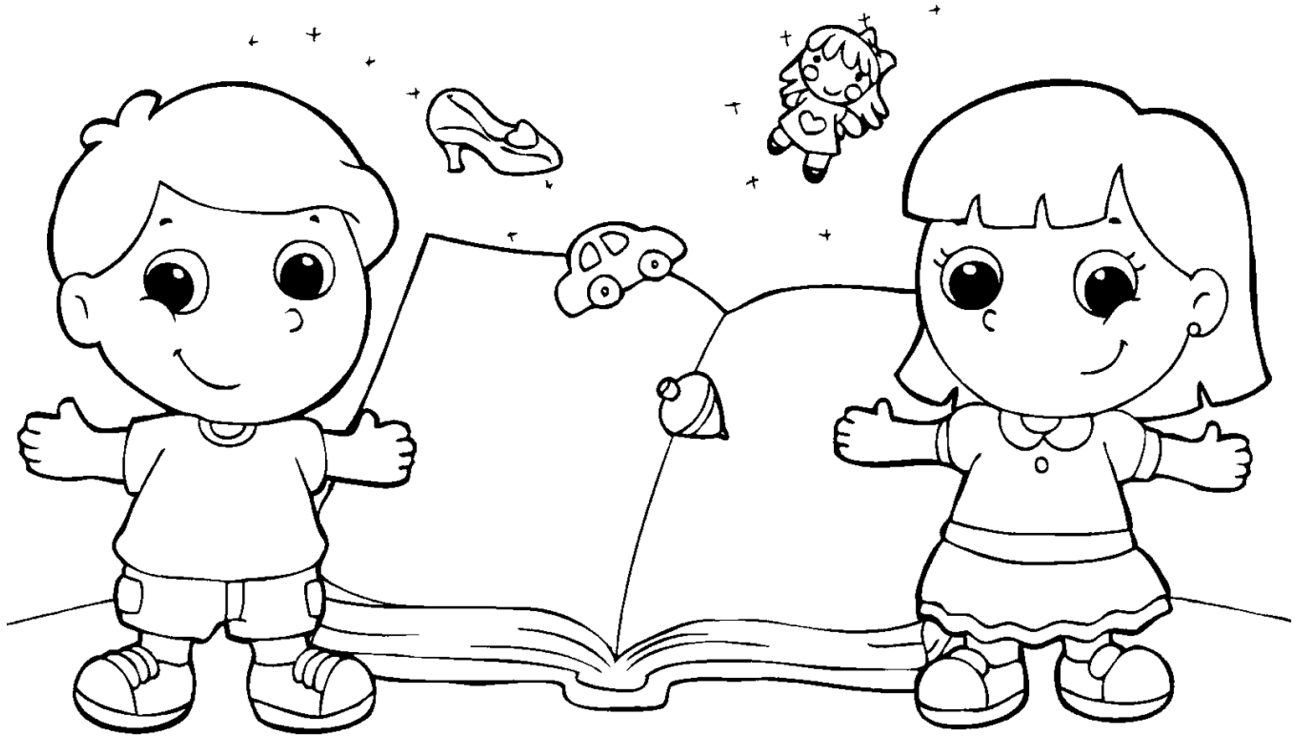
MATERIAL DE COMPLEMENTAÇÃO ESCOLAR – SEMEDI/2020

Atenção: O uso deste material é apenas pessoal. É expressamente proibida a cópia, reprodução ou modificação para comercialização ou outros fins lucrativos, na sua totalidade ou em parte, em qualquer tipo de suporte, estando por isso subordinado o violador às penalidades legais. ©Todos os direitos reservados.



PREFEITURA MUNICIPAL DE PARANAGUÁ
Secretaria Municipal de Educação e Ensino Integral

MINHAS ATIVIDADES



Bom é ser
Brincar sem ter hora
de parar, sorrir, correr e

NOME: _____



PREFEITURA MUNICIPAL DE PARANAGUÁ
Secretaria Municipal de Educação e Ensino Integral

LÍNGUA PORTUGUESA

- **COMPREENSÃO EM LEITURA (EF03LP19)**
- **ESCRITA COLABORATIVA (EF03LP21)**

ATIVIDADE 1: OBSERVE A IMAGEM ABAIXO:



1) POR QUE VOCÊ ACHA QUE O ANÚNCIO DIZ QUE O LIXO JOGADO NA RUA VOLTA PRA SUA CASA?

2) QUAIS OUTROS INSETOS PODER SER ATRAÍDOS PARA DENTRO DE CASA PELO LIXO?



PREFEITURA MUNICIPAL DE PARANAGUÁ
Secretaria Municipal de Educação e Ensino Integral

3) O QUE PODEMOS FAZER PARA PODER AMENIZAR ESSE PROBLEMA?

4) ESSE ANÚNCIO DESEJA VENDER UMA IDEIA OU UM PRODUTO?

5) CRIE UM ANÚNCIO DE UM PRODUTO QUE POSSA ACABAR COM ESSES INSETOS. VAMOS LÁ, USE A SUA IMAGINAÇÃO!



PREFEITURA MUNICIPAL DE PARANAGUÁ
Secretaria Municipal de Educação e Ensino Integral

LINKS:

ANÚNCIO PUBLICITÁRIO: <https://www.youtube.com/watch?v=9BYqxREgIn8>

OUTDOOR EM JOÃO PESSOA: <http://meiodepropaganda.blogspot.com/2013/03/suqo-espalha-outdoors-em-joao-pessoa-e.html>

ANÚNCIO PUBLICITÁRIO DENGUE:

<https://img.cancaonova.com/cnimages/canais/uploads/sites/11/2017/11/campanha-dengue-Ministerio-da-Saude.jpg>

CAMPANHA DE VACINAÇÃO: <https://nova-escola-producao.s3.amazonaws.com/PVAwAzqF8U2dXqQtwRaEZJGt4svWBpz7FRxtdbDZmjP2bgF3tkq4TG9HjvmY/atividade-para-impressao-primeiro-texto-lp02-06sqa02.pdf>

CAMPANHA “LEIA PARA UMA CRIANÇA”:

<https://www.youtube.com/watch?v=3ZEPeVGVVYo>



PREFEITURA MUNICIPAL DE PARANAGUÁ
Secretaria Municipal de Educação e Ensino Integral

MATEMÁTICA

- **MEDIDAS DE COMPRIMENTO (UNIDADES NÃO CONVENCIONAIS E CONVENCIONAIS: REGISTRO, INSTRUMENTOS DE MEDIDA, ESTIMATIVAS E COMPARAÇÕES (EF03MA19))**

ATIVIDADE 1: PENSE E RESOLVA:

A) LUANA FAZ VESTIDOS DE NOIVA. ELA PRECISA COMPRAR 3 METROS DE FIO DE PÉROLAS. POR SER UM FIO ESPECIAL ELE É VENDIDO EM PACOTES COM PEDAÇOS PEQUENOS. ELA ENCONTROU 3 OPÇÕES:

LOJA	LOJA	LOJA
		
PACOTES = 60 CM	PACOTES = 50 CM	PACOTES = 80 CM

QUAL É A MELHOR LOJA PARA MARTA COMPRAR E NÃO FALTAR NEM SOBRAR FIO DE PÉROLAS? _____

B) MIRELA QUER FAZER UM TRABALHO DE ARTE COM CANUDOS COLORIDOS. ELA PRECISA DE CANUDOS DE TAMANHOS DIFERENTES. ELA PRECISA DE:

- * 10 CANUDOS DE 9 CENTÍMETROS.
- * 20 CANUDOS DE 12 CENTÍMETROS.
- * 15 CANUDOS DE 11 CENTÍMETROS.
- * 25 CANUDOS DE 10 CENTÍMETROS.
- * 30 CANUDOS DE 13 CENTÍMETROS.



PREFEITURA MUNICIPAL DE PARANAGUÁ
Secretaria Municipal de Educação e Ensino Integral

AS OPÇÕES DE CANUDOS ESTÃO DESENHADAS ABAIXO. AJUDE MIRELA A DESCOBRIR QUANTOS CANUDOS DE CADA COR ELA DEVE COMPRAR. UTILIZE UMA RÉGUA.



VERDE: _____ **ROSA:** _____ **PRETO:** _____

AZUL: _____ **AMARELO:** _____

LILÁS: _____ **VERMELHO:** _____



JOÃO TINHA 8 METROS DE LINHA DE PIPA. ELE DEU A METADE PARA SEU IRMÃO. EM SEGUIDA, JOÃO DIVIDIU O QUE SOBROU IGUALMENTE COM SEU AMIGO. COM QUANTOS CENTÍMETROS DE LINHA DE PIPA CADA UM DOS TRÊS MENINOS FICOU?



PREFEITURA MUNICIPAL DE PARANAGUÁ
Secretaria Municipal de Educação e Ensino Integral

O QUE É MENOR QUE UM METRO?

OBSERVE OS OBJETOS AO SEU REDOR E DESENHE TRÊS QUE NA SUA OPINIÃO MEÇAM MENOS DE 1 METRO:

LINKS:

MEDIDAS DE COMPRIMENTO: <https://www.youtube.com/watch?v=6rMzfcy6J5I>

<https://www.youtube.com/watch?v=HXzOa6t3dNU>

ESCOLINHA DE FERRAMENTAS: <https://www.youtube.com/watch?v=QN42Tdh-Uxs>

GRANDEZAS E MEDIDAS: https://www.youtube.com/watch?v=iZjhFGH_-eM

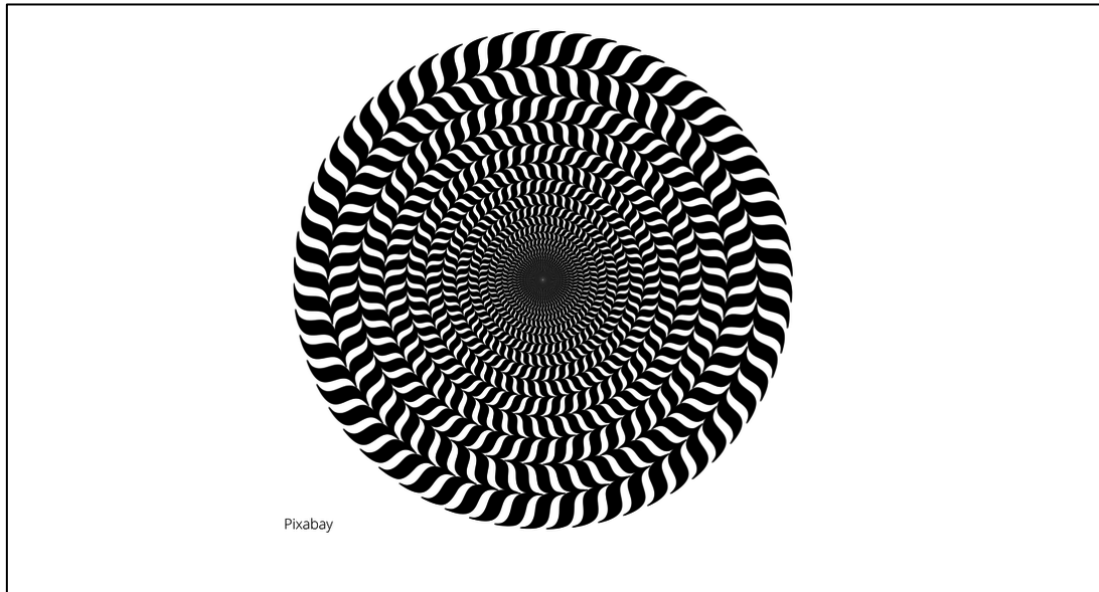


PREFEITURA MUNICIPAL DE PARANAGUÁ
Secretaria Municipal de Educação e Ensino Integral

CIÊNCIAS

• **PRODUÇÃO DE SOM. EFEITOS DA LUZ NOS MATERIAIS. SAÚDE AUDITIVA E VISUAL (EF03CI02)**

ATIVIDADE 1: MUITAS PESSOAS JÁ VIRAM E FORAM ENGANADAS POR ALGUMA ILUSÃO DE ÓTICA. MAS VOCÊ SABE COMO ELAS FUNCIONAM?



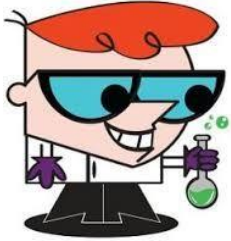
ESTA IMAGEM NÃO É UM .GIF, ENTÃO POR QUE ESTÁ SE MOVENDO?

SE VOCÊ FOCAR SEU OLHAR MUITO ATENTAMENTE O SEU OLHAR EM UM PONTO DA IMAGEM, O QUE ACONTECE COM A IMAGEM?

ARISTÓTELES, NA GRÉCIA ANTIGA, NOTOU A FACILIDADE COM QUE A MENTE PODE SER ENGANADA PELO QUE VÊ. ELE OBSERVOU QUE, QUANDO SE OLHAVA PARA UMA CACHOEIRA E DEPOIS DESLOCAVA O OLHAR PARA ROCHAS ESTÁTICAS, PARECIA QUE AS ROCHAS ESTAVAM SE MOVENDO NA DIREÇÃO OPOSTA AO FLUXO DE ÁGUA. NÓS AINDA NÃO COMPREENDEMOS COMPLETAMENTE O QUE ACONTECE NOS NOSSOS CÉREBROS QUANDO VEMOS DIFERENTES ILUSÕES DE ÓTICA.



PREFEITURA MUNICIPAL DE PARANAGUÁ
Secretaria Municipal de Educação e Ensino Integral



COLOCANDO A MÃO NA MASSA! VAMOS FAZER UM EXPERIMENTO:

Ilusão de ótica

1. Coloque a seta atrás do copo.
2. Jogue um pouco de água no copo de forma que cubra apenas a primeira seta
3. Compare com a seta de cima.



O QUE VOCÊ VÊ COM O COPO VAZIO? _____

QUANDO VOCÊ ENCHE O COPO COM ÁGUA O QUE ACONTECE COM A PRIMEIRA SETA?

E A OUTRA SETA? _____

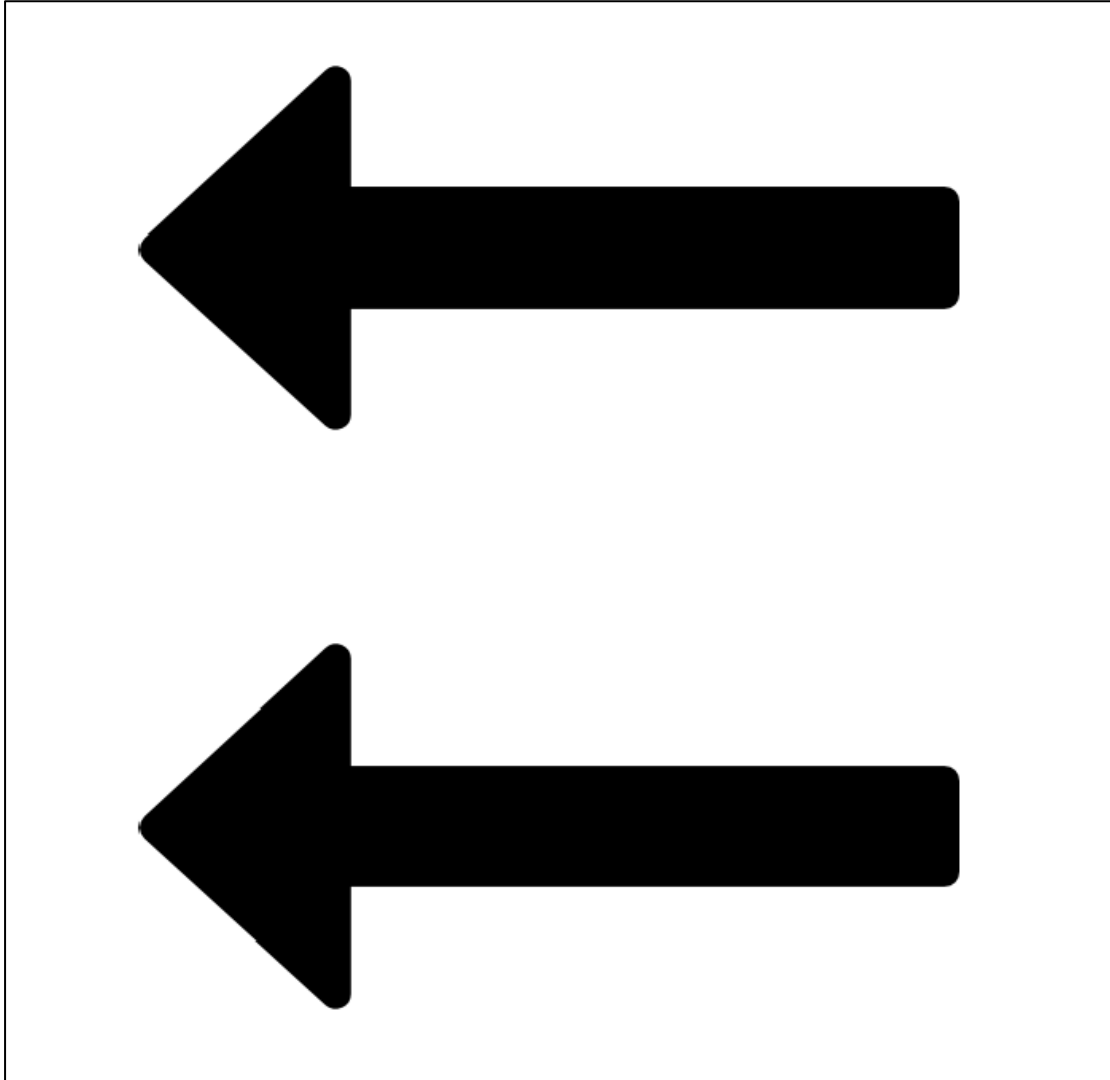
POR QUE É PRECISO DE ÁGUA PARA ACONTECER A MUDANÇA DE DIREÇÃO DA SETA?

ISSO ACONTECE POR CAUSA DA INTERAÇÃO DA LUZ E A ÁGUA, ESSA INTERAÇÃO É CHAMADA DE REFRAÇÃO. AS VEZES, A LUZ NÃO ANDA EM LINHA RETA. QUANDO ATRAVESA A ÁGUA, POR EXEMPLO, O RAIOS DE LUZ MUDA DE POSIÇÃO. POR ISSO VEMOS AS COISAS ATRAVÉS DA ÁGUA, UM POUCO FORA DA POSIÇÃO EM QUE ESTÃO.



PREFEITURA MUNICIPAL DE PARANAGUÁ
Secretaria Municipal de Educação e Ensino Integral

RECORTE AS IMAGENS ABAIXO PARA FAZER O EXPERIMENTO DO COPO:



LINKS:

MEGACURIOSO: <https://www.megacurioso.com.br/ilusao-de-optica/44413-10-ilusoes-de-optica-fritar-cerebro.htm>

COMO FUNCIONA A ILUSÃO DE ÓTICA: <https://www.hipercultura.com/como-funciona-a-ilusao-de-optica/>

REFRAÇÃO DA LUZ: <https://www.youtube.com/watch?v=6zBAY-Bcekk>

5 ILUSÕES DE ÓTICA: <https://www.youtube.com/watch?v=p1qE865X0Ec>



PREFEITURA MUNICIPAL DE PARANAGUÁ
Secretaria Municipal de Educação e Ensino Integral

GEOGRAFIA

• IMPACTO DAS ATIVIDADES HUMANAS (EF03GE10)

ATIVIDADE 1: OBSERVE AS IMAGENS ABAIXO E RESPONDA:



VOCÊ CONHECE OU JÁ VIU UM EQUIPAMENTO SEMELHANTE A ESSES? _____

SE JÁ VIU, ONDE FOI? _____

SABE O NOME DELE? _____

A ÁGUA SEMPRE FOI UTILIZADA AO LONGO DA HISTÓRIA PARA PRODUZIR ENERGIA ATRAVÉS DE UM EQUIPAMENTO COMO O DA IMAGEM, CHAMADO DE **MOINHO** OU **RODA D'ÁGUA**. O MOINHO UTILIZA A ENERGIA MECÂNICA DA ÁGUA PRINCIPALMENTE PARA MOER GRÃOS, IRRIGAR E, EM ALGUNS CASOS, GERAR ENERGIA ELÉTRICA.

O MOINHO É UMA FORMA ANTIGA DE PRODUÇÃO DE ENERGIA. COMO GERAMOS ENERGIA ATUALMENTE UTILIZANDO ÁGUA? FAÇA UMA PESQUISA EM LIVROS, NA INTERNET OU COM SUA FAMÍLIA E ANOTE: _____



OBSERVE A IMAGEM ABAIXO. VOCÊ SABE O QUE É? _____

MATERIAL DE COMPLEMENTAÇÃO ESCOLAR – SEMEDI/2020

Atenção: O uso deste material é apenas pessoal. É expressamente proibida a cópia, reprodução ou modificação para comercialização ou outros fins lucrativos, na sua totalidade ou em parte, em qualquer tipo de suporte, estando por isso subordinado o violador às penalidades legais. ©Todos os direitos reservados.



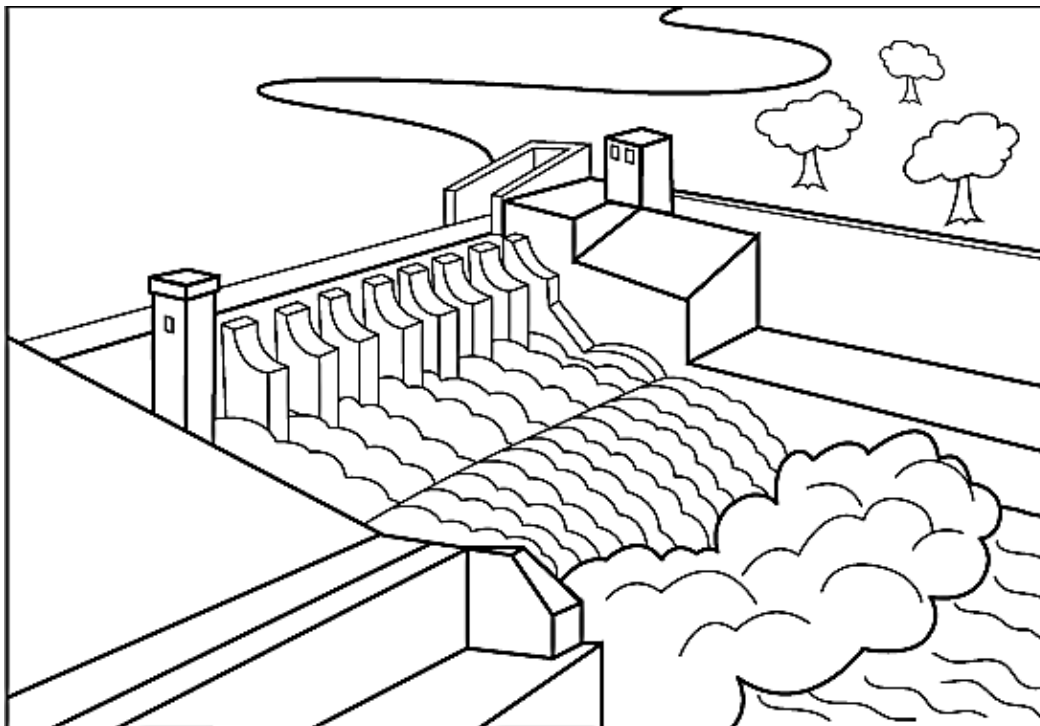
PREFEITURA MUNICIPAL DE PARANAGUÁ
Secretaria Municipal de Educação e Ensino Integral



USINA HIDRELÉTRICA DE ITAIPÚ – FOZ DO IGUAÇU

O FUNCIONAMENTO DA USINA HIDRELÉTRICA É BEM PARECIDO AO DA RODA D'ÁGUA: HÁ A FORMAÇÃO DE UM GRANDE LAGO: O RESERVATÓRIO, E SÃO INSTALADAS TURBINAS COM PÁS EM UM CERTO DESNÍVEL, ONDE A ÁGUA PASSARÁ COM CERTA FORÇA. A ÁGUA, CAINDO SOBRE AS PÁS DA TURBINA A MOVIMENTARÁ, TRANSFORMANDO A ENERGIA MECÂNICA. ESTA ENERGIA MECÂNICA É CAPTADA POR UM GERADOR DE ELETRICIDADE E, FINALMENTE, TRANSFORMADA EM ENERGIA ELÉTRICA.

AGORA VAMOS COLORIR A USINA HIDRELÉTRICA:



MATERIAL DE COMPLEMENTAÇÃO ESCOLAR – SEMEDI/2020

Atenção: O uso deste material é apenas pessoal. É expressamente proibida a cópia, reprodução ou modificação para comercialização ou outros fins lucrativos, na sua totalidade ou em parte, em qualquer tipo de suporte, estando por isso subordinado o violador às penalidades legais. ©Todos os direitos reservados.



PREFEITURA MUNICIPAL DE PARANAGUÁ
Secretaria Municipal de Educação e Ensino Integral

LINKS:

COMO FUNCIONA UMA USINA HIDRELÉTRICA:

<https://www.youtube.com/watch?v=iYPMZamqSH4>

RODA D'AGUA EM DIFERENTES ÉPOCAS DO ANO:

<https://www.youtube.com/watch?v=FXK3BKE7jSA>

DE ONDE VEM A ENERGIA ELÉTRICA: <https://www.youtube.com/watch?v=8ti6FtlvMoc>

HIDRELÉTRICA: <https://www.youtube.com/watch?v=iYPMZamqSH4&t=42s>



PREFEITURA MUNICIPAL DE PARANAGUÁ
Secretaria Municipal de Educação e Ensino Integral

HISTÓRIA

- O EU, O OUTRO E OS DIFERENTES GRUPOS SOCIAIS E ÉTNICOS QUE COMPÕEM A CIDADE E MUNICÍPIOS; OS DESAFIOS SOCIAIS, CULTURAIS E AMBIENTAIS DO LUGAR ONDE VIVE (EF03HI01)

ATIVIDADE 1: FORMAÇÃO DA POPULAÇÃO BRASILEIRA



O POVO BRASILEIRO É FORMADO PRINCIPALMENTE POR 3 ETNIAS:
ÍNDIOS - QUE FORAM OS PRIMEIROS HABITANTES DO BRASIL;
BRANCOS - OS EUROPEUS, PRINCIPALMENTE OS PORTUGUESES.
NEGROS - AFRICANOS TRAZIDOS A FORÇA PARA TRABALHAR COMO ESCRAVOS NO BRASIL.

DA MISTURA DESSAS 3 ETNIAS, DESCENDE A MAIORIA DA POPULAÇÃO BRASILEIRA. APESAR DE SER UM POVO BASICAMENTE FORMADO PELA MISTURA DE ÍNDIOS, PORTUGUESES E AFRICANOS, TAMBÉM ESTÃO PRESENTES NA FORMAÇÃO DO POVO BRASILEIRO: OS ITALIANOS, ESPANHÓIS, ALEMÃES, ÁRABES, JAPONÊSES, DENTRE OUTROS. POR ISSO DIZEMOS QUE O BRASIL É UM PAÍS COM UMA DIVERSIDADE DE ETNIAS MUITO GRANDE.

POR QUE MOTIVO PODE-SE DIZER QUE O BRASIL É UM PAÍS COM UMA GRANDE DIVERSIDADE DE ETNIAS?

QUAIS OS PRIMEIROS HABITANTES DO BRASIL?

QUAL POVO FOI TRAZIDO A FORÇA PARA O BRASIL? POR QUÊ?



PREFEITURA MUNICIPAL DE PARANAGUÁ
Secretaria Municipal de Educação e Ensino Integral

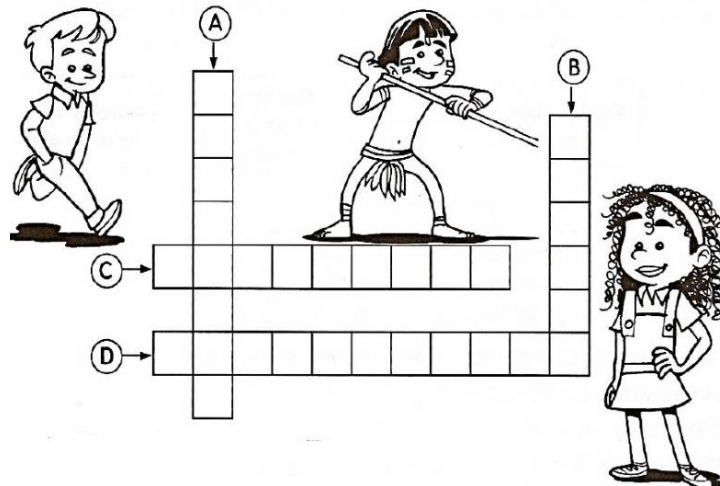
AGORA COMPLETE A CRUZADINHA DE ACORDO COM O TEXTO:

A - OS AFRICANOS FORAM TRAZIDOS PARA O BRASIL PARA SEREM...

B - OS PRIMEIROS HABITANTES DO BRASIL.

C - VIERAM DO JAPÃO E COLABORARAM NA FORMAÇÃO DO POVO BRASILEIRO.

D - OS PRIMEIROS REPRESENTANTES DA POPULAÇÃO BRANCA NO BRASIL.



INSIRA O NÚMERO DE ACORDO COM A CONTRIBUIÇÃO DE CADA ETNIA PARA A FORMAÇÃO DO POVO BRASILEIRO:

- ① Índios
- ② Negros
- ③ Brancos

- Capoeira
- Rede
- Goiabada
- Peixe
- Língua portuguesa
- Chá de ervas
- Frevo
- Pé de moleque
- Sopa
- Mandioca
- Bacalhau
- Feijoada
- Chocalho
- Turbantes
- Vatapá
- Uso de chapéus
- Guaraná
- Purê de batata





PREFEITURA MUNICIPAL DE PARANAGUÁ
Secretaria Municipal de Educação e Ensino Integral

LINKS:

HISTÓRIA DO POVO BRASILEIRO:

https://www.google.com/url?sa=t&rct=j&q=&esrc=s&source=web&cd=&cad=rja&uact=8&ved=2ahUKEwjy9_vdlfjsAhWKLlkGHcPmCAEQtwlwAnoECAEQAg&url=https%3A%2F%2Ftvcultura.com.br%2Fvideos%2F41936_quintal-da-cultura-a-historia-do-povo-brasileiro-22-09-11.html&usq=AOvVaw02yqUCP4Jg6TA0DFNdGOTI

PLURALIDADE CULTURAL:

<http://www.youtube.com/watch?v=pAQigmaPnnQ&feature=related>

PINDORAMA: <http://www.youtube.com/watch?v=s7nhcOShzYM&feature=related>

FORMAÇÃO DA POPULAÇÃO BRASILEIRA:

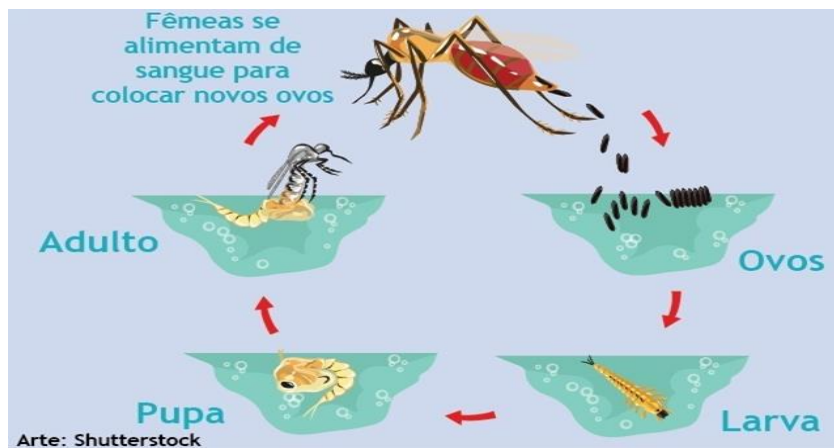
<http://www.youtube.com/watch?v=xlqY8VAiAyw>



PREFEITURA MUNICIPAL DE PARANAGUÁ
Secretaria Municipal de Educação e Ensino Integral

CICLO DO MOSQUITO AEDES AEGYPTI

DO OVO À FORMA ADULTA, O CICLO DE VIDA DO AEDES AEGYPTI VARIA DE ACORDO COM A TEMPERATURA, DISPONIBILIDADE DE ALIMENTOS E QUANTIDADE DE LARVAS EXISTENTES NO MESMO CRIADOURO. EM CONDIÇÕES AMBIENTAIS FAVORÁVEIS, APÓS A ECLOSÃO DO OVO, O DESENVOLVIMENTO DO MOSQUITO ATÉ A FORMA ADULTA PODE LEVAR UM PERÍODO DE 5 A 10 DIAS. POR ISSO, A ELIMINAÇÃO DE CRIADOUROS DEVE SER REALIZADA PELO MENOS UMA VEZ POR SEMANA: ASSIM, O CICLO DE VIDA DO MOSQUITO SERÁ INTERROMPIDO.



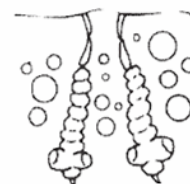
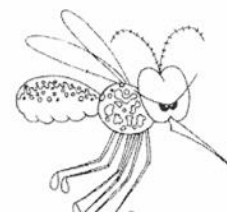
LIGUE OS PONTOS CONFORME A EVOLUÇÃO DO CICLO:

1 •

2 •

3 •

4 •



LINK EXPLICATIVO:

<https://youtu.be/SM4MCS8cEHw>

MATERIAL DE COMPLEMENTAÇÃO ESCOLAR – SEMEDI/2020

Atenção: O uso deste material é apenas pessoal. É expressamente proibida a cópia, reprodução ou modificação para comercialização ou outros fins lucrativos, na sua totalidade ou em parte, em qualquer tipo de suporte, estando por isso subordinado o violador às penalidades legais. ©Todos os direitos reservados.